



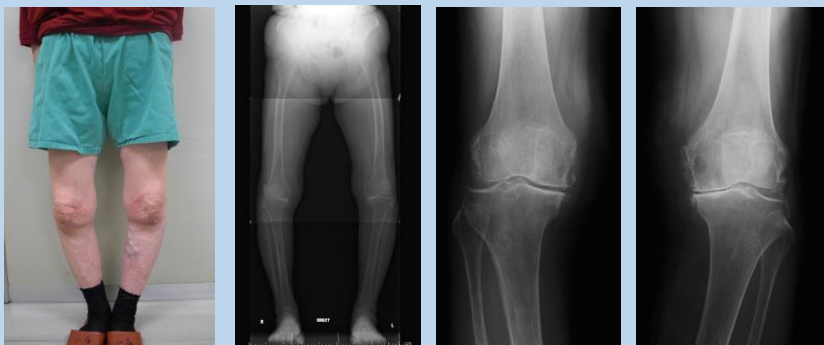
【特集】人工膝関節置換術について

当院の専門分野を紹介する特集ページです。今回は整形外科の「人工膝関節置換術」を紹介します。

■「O脚でひどい膝の痛みを訴える患者さん」はいませんか？

O脚とは左右の足の内くるぶし（内果）をつけて立った状態で、膝の間にすきまがある脚であり、見た目がアルファベットの「O（オー）」のように見えるため、O脚と呼ばれています。O脚でひどい膝の痛みを訴える患者さんがたくさんいると思います。

O脚の原因は、年をとって膝関節の内側の関節軟骨がすり減ってくることです。ひどい場合には骨もけずれて徐々にO脚が進行し、痛みもひどくなってきます。この病気を変形性膝関節症といいます。レントゲンを撮るとこんな感じになっています。



※外側楔状足底板

■整形外科では慢性的な膝を訴える患者さんに 保存療法や手術療法を行っています。

保存療法の中で「外側楔状足底板」というものがあります。この治療は外側が厚くなっている足底板（靴の底敷き）を入れて膝の痛みを楽にしようという治療法です。

内服薬や注射、足底板の治療などでも痛みが楽にならない患者さんには手術を行っています。手術は主に人工関節置換術を行っています。

人工膝関節置換術は、加齢により変形して痛みが強くなった膝関節の表面を金属に置き換える手術です。手術時期としては膝の痛みが強くなって、歩くのが難しくなってきたときや、膝の曲げ伸ばしが難しくなってきたときです。

写真の患者さんは、両膝の人工膝関節置換術を行い、歩行時の膝の痛みが楽になり、両足がまっすぐになって大変喜んでおられます。



当院には膝関節の疾患を専門とする経験豊富な医師が2人（小林孝明、須賀紀文）おり、合併症をできるだけ少なくして、安全な手術ができるように細心の注意を払っています。また、術後も合併症なく退院できるよう気をつけていますので、慢性的な膝の痛みで悩んでいる患者さんがおられましたら、一度相談していただければ幸いです。よろしくお願いします。

診療科のご紹介



ホームページに当院年報を掲出しています。

皮膚科

早期治癒に向けた適切な治療を、確実に進めていきます

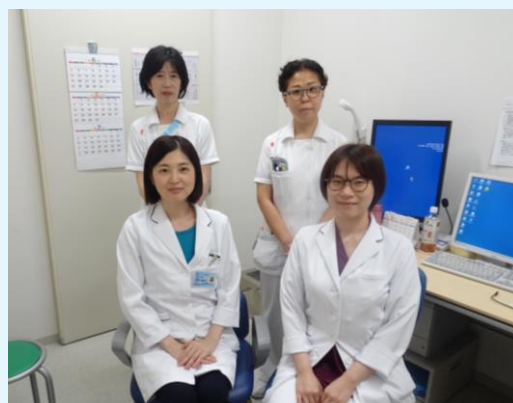
常勤医師2名の体制で皮膚疾患全般を対象としており、広島市東区唯一の病院皮膚科として、広島大学病院など他の病院・診療所との連携も密に行っています。

皮膚疾患に対しては、的確な診断、適切な治療を確実に行うことを心がけております。詳細な問診や血液検査などを参考にしつつ、患者さんの生活習慣や環境を考え、生活指導を行うようにしています。点滴治療を必要とする急性感染症は、入院を原則としてすみやかな改善に努めております。

粉瘤や脂肪腫などの良性腫瘍から基底細胞癌や有棘細胞癌などの悪性腫瘍まで、画像検査や皮膚生検を組み合わせで診断し、手術を行っています。

昨今、生物学的製剤の登場で重症の乾癬やアトピー性皮膚炎、慢性特発性蕁麻疹など慢性で難治な皮膚疾患も著明な改善がみられ患者さんのQOLが上がる症例が多くあります。当院では従来の治療から最新の生物学的製剤を使用する治療まで幅広く行っておりますので、お気軽にご相談ください。

皮膚科 主任部長 森岡 理恵子 もりおか りえこ



麻酔科

緊急手術にできる限り対応します

当院手術室は、人工関節手術も行なえるクリーンルーム1室を含む計4室で、緊急手術にも対応しています。年間の手術件数は約2,300件で、そのうち麻酔科管理件数は1,200例を超えています。手術室スタッフは、麻酔科医3名と手術室看護師16名です。

脊髄・脊椎手術では、臨床検査技師の協力の下、運動誘発電位をモニタリングしながら、より安全で確実な手術を行っています。加えて薬剤師、放射線技師、臨床工学技師等の多くの医療関係職員に積極的に手術に参加して貰って質の高い医療を提供しています。

当院は日本麻酔科学会認定病院に指定されており、患者さんが安心、安全に手術を受けられるように、看護師の術前・術後訪問、麻酔科医の術前・術後診察を行っています。術後疼痛が強いと予想される症例には、IVPCA (intravenous patient controlled analgesia) や硬膜外PCAなどによる疼痛管理も行っています。

東区の総合病院として可能な限り迅速に対応するよう体制を整えていきます。よろしくお祈いします。

麻酔科 主任部長 久保田 稔 くぼた みのる



連携医療機関のご紹介

おりた内科循環器クリニック（広島市南区）

今回は「おりた内科循環器クリニック」の院長の折田 裕一先生にお話を伺いました。

クリニックの特徴と実績

当院は昨年秋に開院したばかりのクリニックですのでまだ大きな実績はありませんが、今まで JR 広島病院をはじめ広島県内の複数の中核病院で急性心筋梗塞や急性心不全などの急性期疾患を 20 年ほど診てきました。これらの経験を活かして循環器疾患の新規発症予防、心不全の再発予防に力を入れていきたいと考えています。

診療で大切にしていること

心不全などの循環器疾患は入退院を繰り返すことが多いですので、慢性期の継続的なケアがとても大切です。患者さんが治療を中断したり諦めたりしないように、スタッフ全員で患者さんやご家族をサポートするように心がけています。

JR 広島病院との連携

入退院を繰り返す心不全患者さんの増加や新型コロナなどの新興感染症への対応もあり病院の負担はさらに増えています。クリニックの役割分担として当院も微力ながら貢献できればと考えております。これからも広島市東部の中核病院として医療連携を推進していただければ幸いです。

おりた内科循環器クリニック（内科・循環器内科）

住所：〒734-0053 広島市南区青崎 1-2-14

電話：082-890-8150 院長：折田 裕一



院内改善プロジェクトについて

当院では職員による業務改善の取り組み「院内改善プロジェクト」を実施しています。昨年度の成果報告会で発表された取り組みの一部をご紹介します。

最優秀賞「中央機器管理の効率化を目指して」(臨床工学室)

中央機器管理を行うにあたり、人工呼吸器、輸液・シリンジポンプなどの貸出は頻回であり、稼働状況の把握が煩雑で時間と労力を費やしていた。これまでは機器貸し出し表をホワイトボードに転記、マグネットを移動、ホワイトボードの内容をメモ用紙などに記入し使用中点検を実施していましたが、用紙を見やすく変更し、Excel 入力による管理に改めた。用紙変更により、業務時間が平均 6~9 分短縮し見落としミスが減った。また、Excel 管理への変更により、業務時間が平均 9~10 分短縮した。高額な管理ソフトを購入せずに、稼働率の把握と使用中点検業務の円滑化を実現した。

優秀賞「ハイブリッド健診の受診者数増加による増収の取組み」(健診センター)

生活習慣病予防健診は、「ハイブリッド健診」の仕組みを使うことで人間ドック並みの健診が実施できることに着目した。受診者は少ない自己負担額で詳細な検査、病院は予防活動の充実、健診部門の増収、診療部への紹介患者増加のメリットがあった。

優秀賞「事業継続計画(BCP)作成」(拡大 WG)

医療機関における BCP として、被災患者の受け入れ、建物被害とライフラインの確認、人員参集、災害対策本部設置などを定めたマニュアルを作成した。また、対策本部の通信回線確保のため衛星電話の導入を決定した。

優秀賞「薬剤関連の算定を増やそう」(薬剤部)

入院時のポリファーマシーの解消に向けて、コスト伝票で算定要件をチェック、判断が難しい症例 Q&A を共有ファイルで閲覧、退院時薬剤情報提供書のテンプレートを作成し業務の効率化に努めた結果、大幅な算定増につながった。

外来診療予定表

受付時間/平日 8:30 ~ 11:30

休診日/土・日・祝日・年末年始

診療科		時間	月	火	水	木	金
外科	一般外来	午前	岡本/矢野	志々田/住谷	豊島	矢野/豊島	志々田/住谷
		午後	小野(※1)	—	—	小野(※1)	—
	乳腺外来 ※1	午後	—	—	恵美	—	恵美(第2・4)
	甲状腺外来 ※1	午後	—	矢野	—	—	—
	温熱療法外来 ※1	午後	小野	—	—	小野	—
整形外科	一般外来	午前	田島/松本	中村/須賀	小林(孝)/須賀	中村/松本	小林(孝)/田島
	脊椎外来 ※1	午前	田中(信)	—	—	田中(信)	—
慢性腎臓病外来	慢性腎臓病外来	午後	越智(午後)	—	—	越智(午前)	—
	消化器内科	午前	三重野/大原	吉田/山科	峠/吉田	三重野/大原	峠/山科
	循環器内科	午前	寺川/大下	野村/寺川/内村	内村/大下	野村/寺川/広大(禮田)	内村/大下/広大(中野)
		午後	—	—	野村(※1)	—	—
	呼吸器内科	午前	峠岡/稲田	峠岡/川本	峠岡/稲田	稲田/川本	峠岡/川本
	SAS外来/禁煙外来 ※1	—	—	—	—	呼吸器医師 SAS(13時~14時) 禁煙(14時~15時)	—
	毒ガス外来 ※1	午後	—	稲田	—	川本	—
	糖尿病専門 ※1	午前	—	城山 ※1	前田	—	児玉(堯)
	リウマチ・膠原病内科 ※1	午前	河野	大本	荒木	大本	河野
	緩和ケア科 ※1	—	—	沖政(午後)	—	沖政(午前)	—
脳神経内科 ※1	—	都甲(午後)	—	山崎	—	—	
麻酔科	ペインクリニック外来 ※1	午前	—	—	河本/久保田	—	—
産婦人科 ※1	—	木谷/山縣	手術日	木谷/山縣	木谷/山縣	木谷/山縣	
泌尿器科	午前	橋本/井上	橋本/鶴飼	橋本/井上	橋本/鶴飼	橋本/井上	
皮膚科	(午後診は13~16時です)	午前	森岡/住元				
		午後	森岡/住元	手術日	森岡/住元	手術日	森岡/住元
耳鼻咽喉科	午前	宮里/五月女	宮里/五月女	宮里/五月女	宮里/五月女	宮里/五月女	
		8時半~11時半	8時半~10時	8時半~11時半	8時半~11時	8時半~11時半	
眼科 ※2	午前	田中(文)(※1)/世良	田中(文)/大田	大田/世良	田中(文)/大田(第2・4・5)/ (※1)三嶋(第1・3)	大田(第2・4) 世良(第1・3・5)	
		※2・・・予約外の方の受付時間は8:30~10:30					
小児科	一般外来	午前	下園/安村				
		午後	14時~15時	15時半~16時	15時半~16時	14時~15時	14時~15時
	乳児健診	午後	—	13時半~15時	—	—	—
予防接種	午後	15時半~16時	13時半~15時	13時半~15時	15時半~16時	15時半~16時	
放射線科	—	伊達/廣延/前田					
リハビリテーション科	午前	—	—	中村	—	—	

※1・・・完全予約制

2022.7.1~

(ご来院の方へ)

- 公共交通機関のご利用にご協力をお願いします
- 正面玄関前の駐車場は、思いやり駐車場(利用証お持ちの方専用)となります
- 車イスをご利用の方は、玄関入り口にご用意しておりますのでご利用ください
- 駐車料金の割引は診察終了後、1階会計窓口にて駐車券をご提示ください

(駐車料金)

- ・ 外来患者さん……………3時間まで無料/6時間まで定額200円/6時間以上30分200円
- ・ お見舞い……………3時間まで60分100円/3時間以上30分200円
- ・ 病院からの要請者/人工透析/化学療法/人間ドック利用……………6時間まで無料/6時間以上30分200円
- ・ 自転車&バイク……………6時間まで無料/6時間以上12時間(自転車)200円、(バイク)300円



医療法人 JR 広島病院

〒732-0057 広島市東区二葉の里三丁目1番36号



082-262-1171

(代表)

※ご予約に関するお電話は

午後3時~5時の間をお願いいたします。